

Projekty přípravy k vytvoření e-P

**Zřízení a provoz zabezpečeného
centrálního úložiště a zajištění
bezpečného přístupů
oprávněných subjektů.**

Martin Beneš

Zřízení a provoz CU

☉ Zákon č. 378/2007 Sb. o léčivech

- ☉ §13 odst. 3, písm. n) – zřízení a provoz CU
- ☉ §82 odst. 3, písm. d) – hlášení výdejů
- ☉ vyhláška 54/2008 Sb. (předepisování LP)
- ☉ vyhláška 84/2008 Sb. (výdej LP)

☉ Zákon č. 48/1997 Sb. o veř.zdrav.pojištění

- ☉ § 39c odst. 2 písm. a) a odst. 5 – stanovení ZÚ a plné úhrady podle přílohy č. 2

☉ Zákon č. 526/1990 Sb. o cenách

☉ Zákon č. 265/1991 Sb. o kompetenci cen.orgánů

SW centrálního úložiště

Požadavky na SW Centrální úložiště

- Zabezpečené
- Robustní
- Škálovatelné

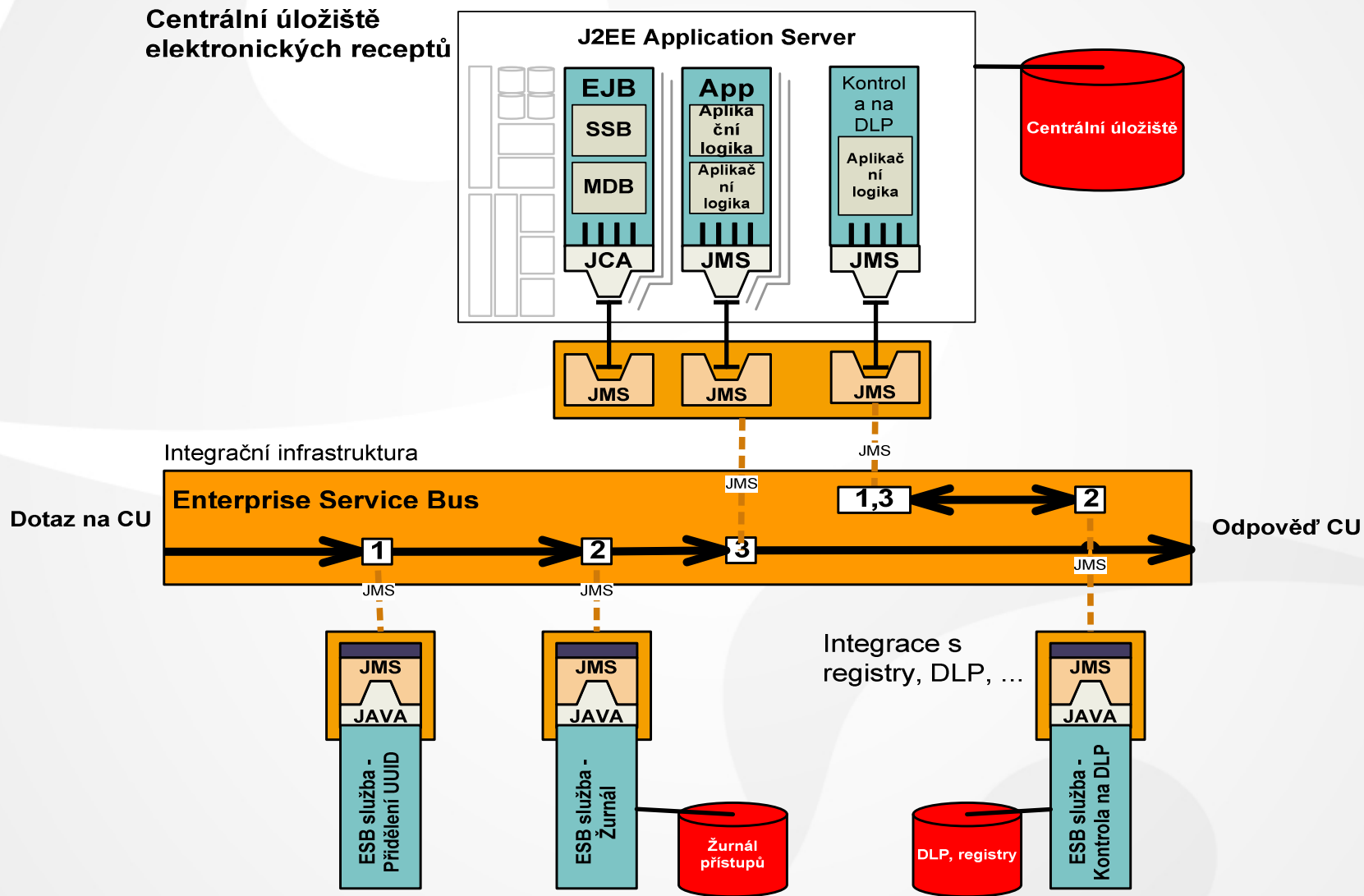
Formulace datových rozhraní

- Elektronický recept
- Výdej na elektronický recept
- Hlášení výdejů LP

Formulace komunikačních rozhraní

- Přístupový bod pro komunikaci s CU
- Webová služba a WSDL
- JMS rozhraní

Zřízení a provoz CU – Centrální úložiště



SW pro sběr dat od lékáren

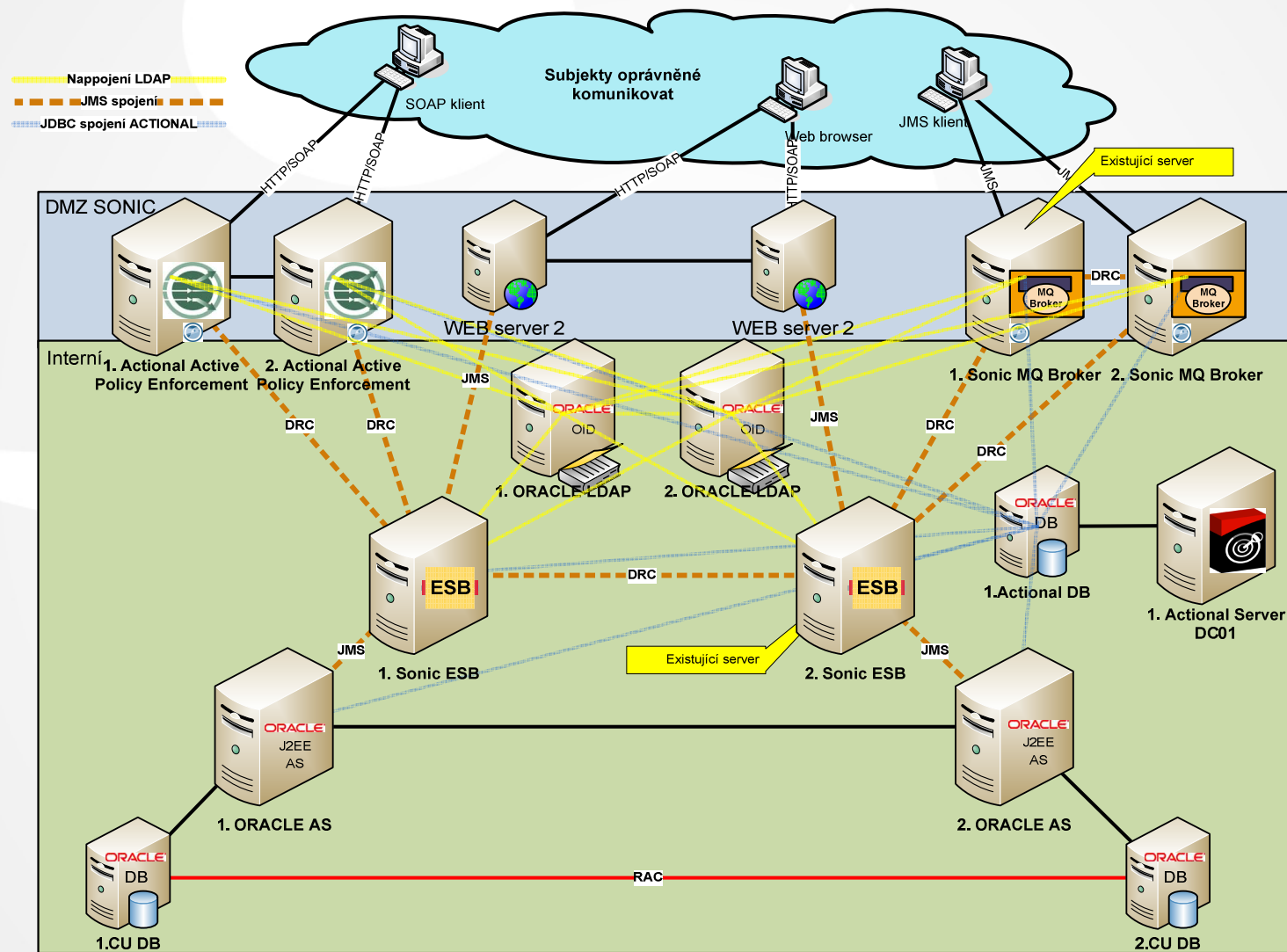
Vybudování integrační infrastruktury pro provoz Centrální úložiště elektronický receptů

- Klastrovaná integrační infrastruktura pro zajištění vysoké dostupnosti CU
- SOA Governance SW – dohledový sw nad SOA infrastrukturou

SW zajištění komunikace oprávněných subjektů a CU

- Dodávka komunikačních rozhraní pro obousměrnou garantovanou komunikaci
- Webová služba a WSDL – konfigurace a vystavení
- JMS rozhraní - adaptér, konfigurace a vystavení
- Integrace s OID pro autentizaci přistupujících subjektů

Zřízení a provoz CU – Integrovaná infrastruktura



System zabezpečení sběru dat a implementace PKI




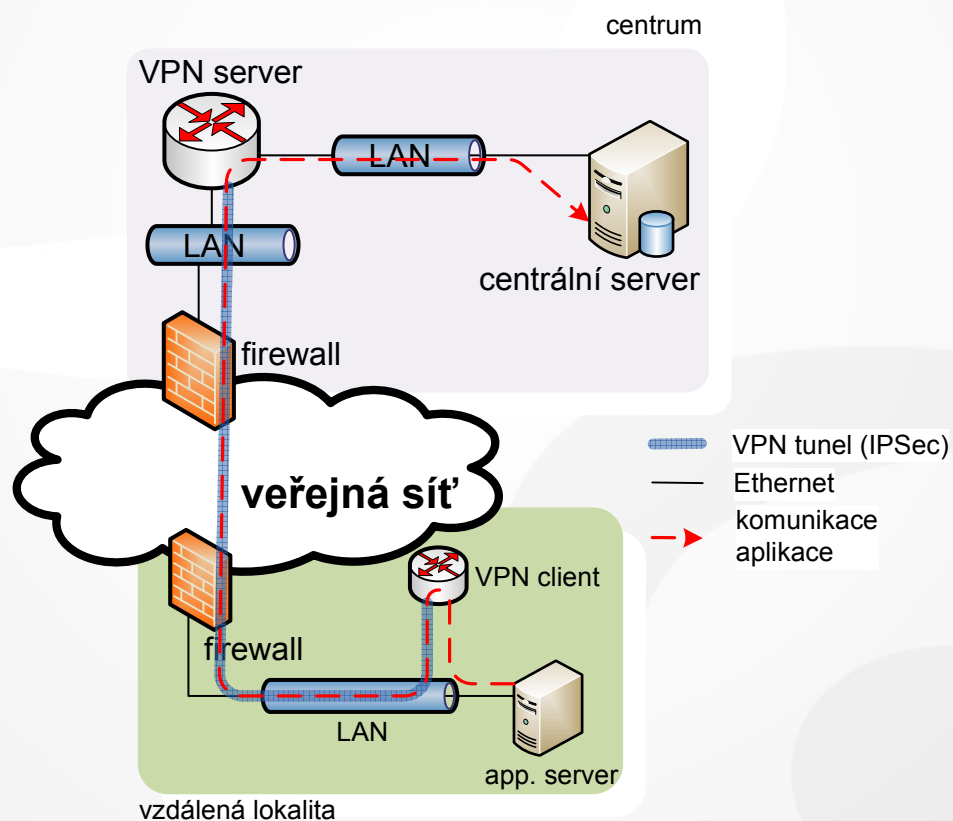
-  **Dotazení hierarchie resortních certifikačních autorit ministerstva zdravotnictví (MZ) na úroveň SÚKL,**
-  **Vytvoření systému PKI (neveřejné certifikační autority),**
-  **Bezpečné (šifrované) tunelování IP provozu aplikačních serverů umístěných ve vzdálených lokalitách do centrální lokality skrze veřejné sítě ve správě cizích subjektů (nejčastěji Internet).**

Schéma komunikace aplikace do centra – VPN server a VPN klienti



Příklad výdeje OTC s omezením

Volný prodej

Pojišťovna **E55 - Výdej s omezením**

Vydáno 16.12.2008

Dg:

Zboží: 87179

HVLP: 688 (platnos

Zboží Název

Vyplňte potřebné údaje o pacientovi pro dotaz na centrální úložiště:

Číslo pojištěnce 111111/111 Jméno Test OTC

Datum narození a jméno

Datum narození 16.12.2008

Jména Příjmení

Diagnóza (není povinná) ATC přípravku

Období pro vyhledání výdejů 16.9.2008 - 16.12.2008

Zdravotní stav

Datum	Mnozství	SUKL	Nazev	Form	ATC	Zc
09.2008 17:04:32	3	87179	NUROFEN STOPGRIP	TBL OBD 24	M01AE5	
21.10.2008 17:04:32	4	87179	NUROFEN STOPGRIP	TBL OBD 24	M01AE5	

Položek: 0

Kalkulace

út 16.12.2008 17:05 ADMIN

Zadejte požadované množství v uvedené měrné jednotce.

Zaznamenáme zdravotní stav

Uzavřeme výdej

Uzavřeme výdej přípravku

Uzavřeme výdej údajů dotaz

Zobrazení dat z CÚ

lekis +x - Far

Likvidace Možnosti Pokladna Nastavení Interakce Další Editovat Okno

Uvolný prodej

RČ [redacted] Příj. Krátká UM/UP 1/0000286366
Nar. 01.01.1980 Jméno Antonie ** Lekis **
Přir:15.47 Kč





Údaje z úložiště: RČ: 7012200569 ATC: A123456

Dat. výdej	TD	UZP/SÚK	ks	Nazev	Fo
2008-11-11	UP	0007987	2.00	MODAFEN tbl obd 12	
2008-11-11	RP	0007987	2.00	MODAFEN tbl obd 12	
2008-11-11	RP	0007987	2.00	MODAFEN tbl obd 12	
2008-11-11	RP	0007987	2.00	MODAFEN tbl obd 12	
2008-11-11	RP	0007987	2.00	MODAFEN tbl obd 12	




<< Uložit >> < Přerušit > Počet položek 1 Součet 69.96
Uypsán nový termín semináře k reformě zdravotnictví - 18.12.2007 - Praha

Rec 0.00/ 0 | Pouk 0.00/ 0 | UP 0.00/ 0 | Celkem 0.00
*/F12KonecZák +DalšíR ^Nový F6Pouk F7Rec+UP ^HRevizák ALT+F5Hlav F3Ks ^QKonec

Důvody

-  **Hodnocení účinnosti a rizikovosti léčiv v rutinní praxi**
-  **Jediná možnost zpřístupnění informace o ceně LP pro konečného spotřebitele – stanovení plné úhrady**
-  **Hodnocení spotřeby LP pro stanovení základní úhrady**
-  **Dostupnost informace o výdeji LP pro provozovatele ZZ – optimalizace nákladů na preskripci**

Benefity

-  **Pacient – osobní lékový záznam (dávky, ceny, ...)**
-  **Lékař – hodnocení přijetí léčebného záměru pacientem (skutečně vydaná léčiva)**
-  **Lékárník – omezení chyb v přepisu receptu, více času věnováno pacientovi**